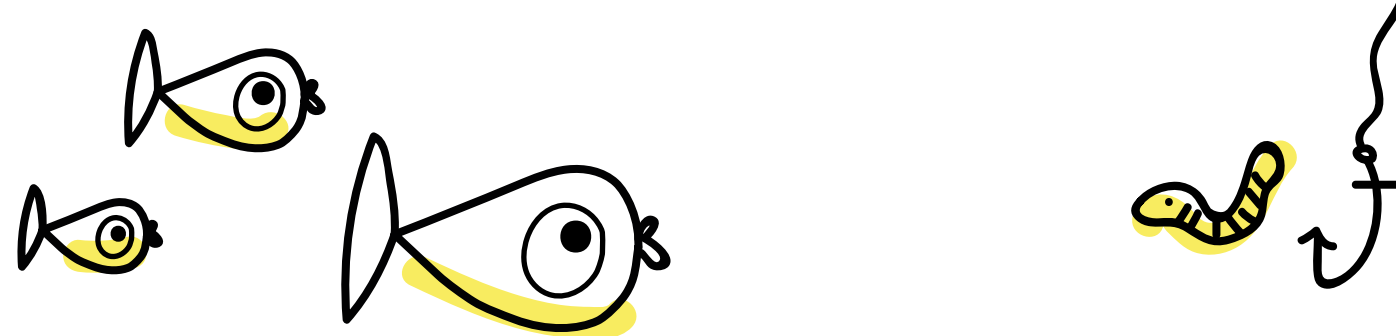




## Leerexpeditie wachttijden oplossen:

Wachttijden in de (jeugd)hulp zijn een complexe uitdaging voor ouders, kinderen en jongeren, aanbieders en gemeenten. In deze leerexpeditie gaan we iteratief; stap voor stap, de uitdaging aan. Wat zijn wachttijden precies, wat zijn oorzaken, wat kunnen we er aan doen, welke innovatieve methoden zijn er voor zowel ontwerp als adoptie van oplossingen? Wanneer we de (organisatie van de) hulp verbeteren zullen als resultaat wachttijden verdwijnen. Ontwikkel je innovatievaardigheden, ontwikkel oplossingen voor jouw regio en vergroot je netwerk met mensen die ook echt stappen willen zetten!

De eerste inventarisatie hebben we gedaan en op basis van de eerste input en wensen gaan we van start met de eerste 4 bijeenkomsten.



## Outlook leerexpeditie

Sep  
**29**

13:00 uur – 17:00 uur **Officiële start en probleemverheldering**

Okt  
**27**

13:00 uur – 15:30 uur **Visies op en voorbeelden van oplossingen van wachttijden**

15:30 uur – 17:00 uur **Intervisie en supervisie met begeleiders (optioneel)**

Nov  
**24**

13:00 uur – 15:30 uur **Stakeholders betrekken en de innovatie-methode**

15:30 uur – 17:00 uur **Intervisie en supervisie met begeleiders (optioneel)**

Jan  
**12**

13:00 uur – 15:30 uur **Design methoden**

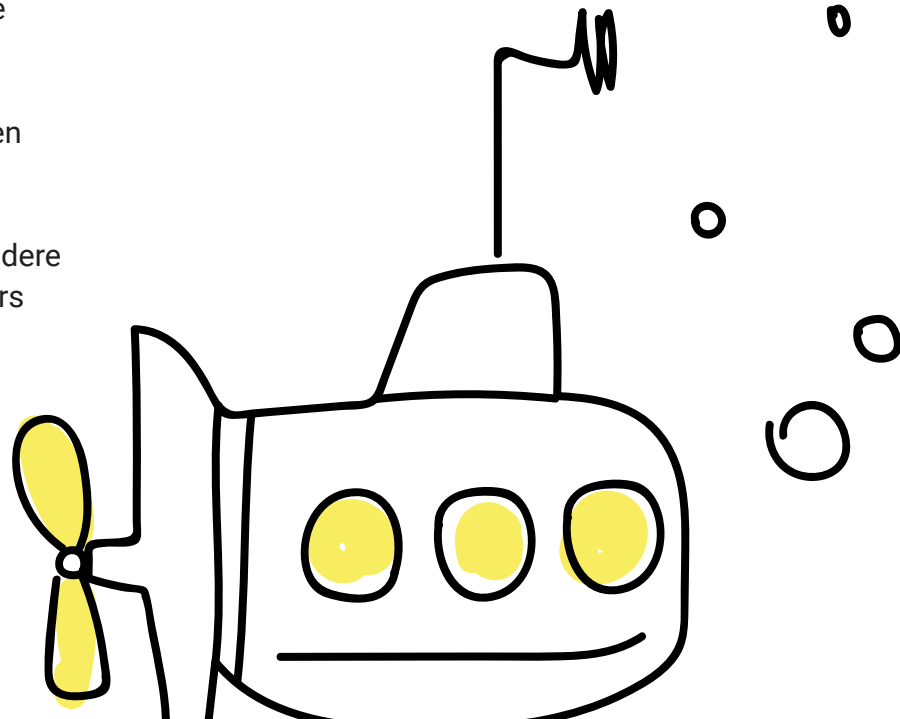
15:30 uur – 17:00 uur **Intervisie en supervisie met begeleiders (optioneel)**

## Resultaten van de leerexpeditie

- Je hebt meer zicht op wachttijden, oorzaken en mogelijke oplossingen. Ook de belangrijkste onderzoeken en rapporten ken je.
- Je past nieuwe en effectieve innovatietechnieken toe, denk hierbij aan design thinking, intervention mapping en co-design.
- Je zet verandermanagementtechnieken in en werkt slim met het professionaliseren van professionals.
- Tussen elke bijeenkomst werk je aan de toepassing van wat voor jouw regio en situatie belangrijk is. In de bijeenkomst helpen we elkaar, zo blijf je verbeteringen realiseren.
- Je hebt een netwerk met mensen uit andere regio's opgebouwd, met inzicht in elkaars aanpak, onderzoek en oplossingen.

## Doelgroep

De leerexpeditie is voor iedereen die de uitdaging van het oplossen van wachttijden in de jeugdhulp aan wil gaan. Dit kunnen portefeuillehouders van wachttijden, zorgtoegang, vroegsignalering, etc. zijn. Zowel bestuurders als stafleden als inhoudelijk specialisten zijn welkom, van gemeenten en aanbieders.

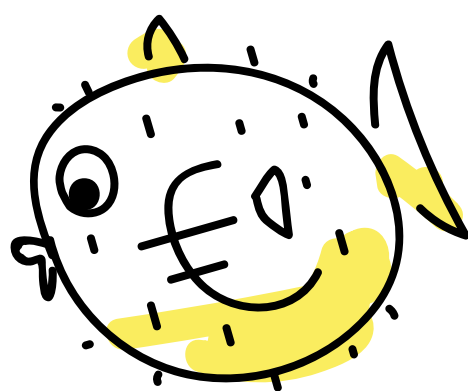


## Aanpak leerexpeditie

Een leerexpeditie is een emergent ontwikkeltraject. We ontwikkelen het traject gezamenlijk rondom onze uitdaging: het oplossen van wachttijden door innovaties in de (organisatie van de) hulp.

Tijdens de leerexpeditie ga je samen met deelnemers op pad om het probleem te onderzoeken en oplossingen te ontwerpen en implementeren. Het is een complex probleem wat voor elke deelnemer anders is, maar de methode om oplossingen op een innovatieve manier te ontwikkelen heeft overlap. Er zijn geen ready-made solutions. Ieder zal iteratief - stap voor stap - moeten kijken hoe hun uitdagingen een passende en geadopteerde oplossing krijgen.

Voor nu zijn alleen de elementen bekend van de leerexpeditie, maar staat de inhoud van het programma nog niet vast. Dat moet gaan aansluiten bij de groep. Juist omdat we met een groep gelijkgestemden optrekken en leren van experts van allerlei velden hebben we een goede kans om onze uitdaging (daad)krachtig, efficiënt en effectief aan te pakken. Er sluiten gastsprekers aan: hoogleraren, bestuurders, ervaringsdeskundigen, aanbieders, ontwikkelaars van best practices, cliënten, etc. Het is een programma van landelijke kracht met regionale focus.



## Facilitering

De leerexpeditie wordt gefinancierd door het Ondersteuningsteam Zorg voor de Jeugd (OZJ) en gefaciliteerd door Innovatiebureau Shoshin - landelijk projectleider schadelijke wachttijden. Zij hebben in de SGGZ wachttijden aangepakt met de Fit Op Weg Poli, in samenwerking met GGZ Delfland. De Fit op Weg Poli is aangemerkt als koploperinitiatief vanuit Actie-leernetwerk en wordt geprezen als voorbeeldinnovatie voor uitdagingen uit de zorg. Frens Pries is gespecialiseerd in service-, en interaction-design (TU-Delft), design-thinking, co-design en intervention mapping. Tim Haarlemmer is een bedrijfskundig filosoof, gespecialiseerd in innovatie(management) en leren/ gedragsverandering. Maak gebruik van hun expertise, ervaringen en innovatieve en multidisciplinaire aanpak en ga mee op leerexpeditie wachttijden!

## Praktisch

- Het OZJ financiert deze leerexpeditie, aan deelname zijn geen kosten verbonden.
- Het programma wordt de eerste inventarisatiebijeenkomst via: [secretariaat@vng.nl](mailto:secretariaat@vng.nl)
- Het op voorwaarde eerste digitaal en laagdrempelig gegeven
- Deelname gaat per 4 bijeenkomsten. Omdat een vaste groep belangrijk is voor het eigen succes, verwachten we je aanwezigheid bij de bijeenkomsten.